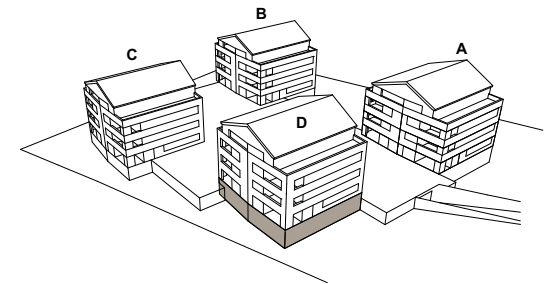
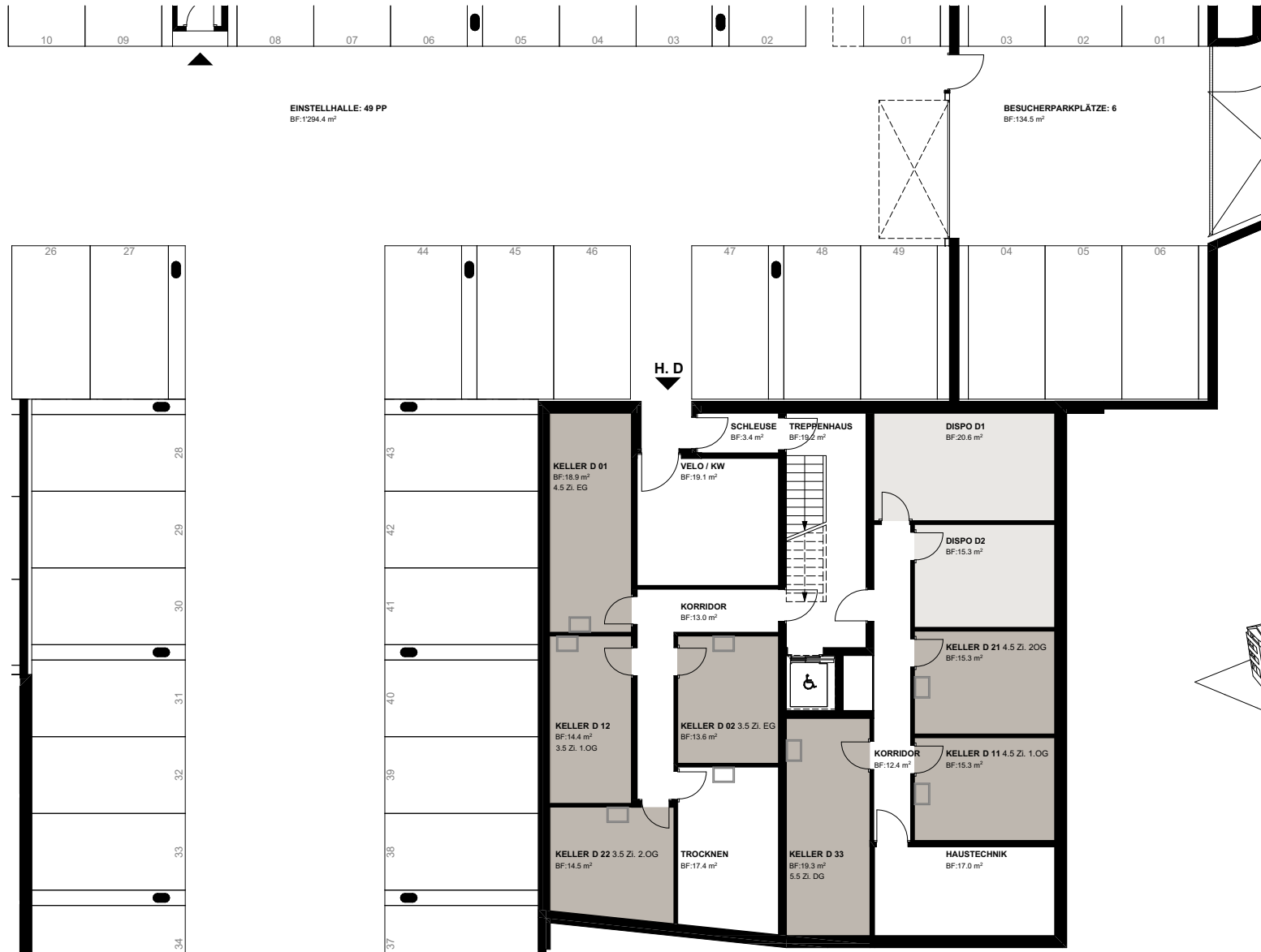


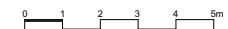
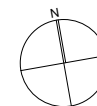
Grundriss Untergeschoss Haus D



Definition Bruttowohnfläche:
Innerkante Umfassungswände inkl. Innenwände.
Die Flächenangaben in den Wohnungsgrundrissen
entsprechen der Bodenfläche (Nettowoohnfläche).

Stand der Pläne: September 2020
Allfällige Änderungen vorbehalten.

BF: Bodenfläche in m²



Massstab 1:200