

Wohnung Nr. B / C / D 11
4.5 Zimmer

Bruttowohnfläche: 133.5 m²
 Nettowohnfläche: 126.0 m²
 Keller / Abstellr.: var. je Haus m²
 Terrasse: 13.0 m²

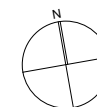
Wohnung Nr. B / C / D 12
3.5 Zimmer

Bruttowohnfläche: 103.6 m²
 Nettowohnfläche: 98.4 m²
 Keller / Abstellr.: var. je Haus m²
 Terrasse: 14.5 m²

Definition Bruttowohnfläche:
 Innerkant Umfassungswände inkl. Innenwände.
 Die Flächenangaben in den Wohnungsgrundrissen
 entsprechen der Bodenfläche (Nettowohnfläche).

Stand der Pläne: September 2020
 Allfällige Änderungen vorbehalten.

BF: Bodenfläche in m²



Massstab