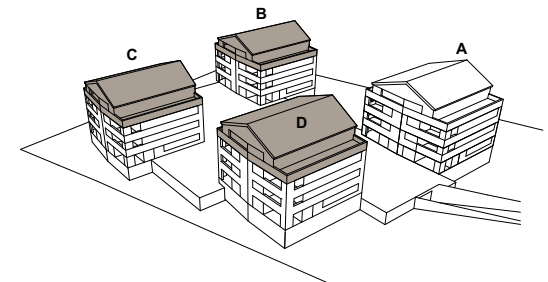


Grundriss Entrée 2.OG



Estrich
BF:23.6 m²



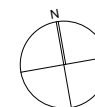
Wohnung Nr. B / C / D 33
5.5 Zimmer

Bruttowohnfläche:	182.0 m ²
Nettowohnfläche:	162.9 m ²
Estrich:	23.6 m ²
Keller / Abstellr.:	var. je Haus m ²
Terrasse / Reduit:	115.1 m ²

Definition Bruttowohnfläche:
Innerkant Umfassungswände inkl. Innenwände.
Die Flächenangaben in den Wohnungsgrundrissen
entsprechen der Bodenfläche (Nettowohnfläche).

Stand der Pläne: September 2020
Allfällige Änderungen vorbehalten.

BF: Bodenfläche in m²



Massstab